

Vinderup 4. maj 2015

**Winnie Heltborg Brøndum**

# HUSDYRBRUG OG HABITATNATUR

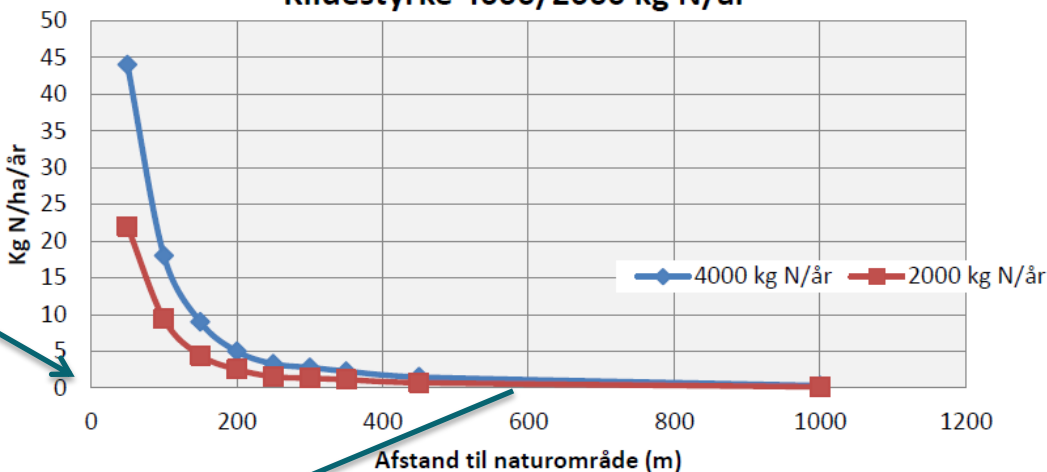
# AMMONIAKREDUKTIONSKRAVET FOR KORTLAGTE HABITATNATURTYPER PÅ UDPEGNINGSGRUNDLAGET = KATEGORI 1

Maksimal totaldeposition  
 $0,7 - 0,2 \text{ kg N/ha/år} =$   
 $0,07 - 0,02 \text{ g N/m}^2\text{/år} \dots$

Kommer oven i det generelle krav og BAT-krav!

Krav til reduktion proportionel med et krav til emission – eller eksponentielt stigende afstandskrav...

Afsætning, 6 m afkast  
Kildestyrke 4000/2000 kg N/år



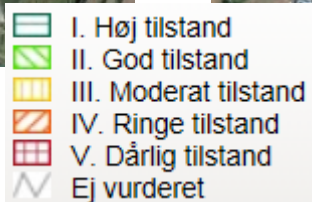
Kurven viser depositionen som funktion af emissionen for to størrelser af husdyrproduktion. Bemærk at alle værdier reduceres relativt svarende til reduktionen i emissionen, og kurverne forskydes. Emissionen er stærkt afhængig af antallet af dyr, når de øvrige krav til anvendelse af teknologi (BAT) er opfyldt.

Kilde: [Er der et sikkert fagligt grundlag for at regulere husdyrbrugenes ammoniakdeposition på naturen?](#)

Kurverne viser, at ved de meget lave værdier skal der væsentlige reduktioner eller meget store afstande til for at kurverne forskydes og kravene kan overholdes. Dette skal ses i relation til at den gennemsnitlige baggrundbelastning er  $12 \text{ kg N/ha/år}$  og tålegrænserne for den højest målsatte natur ligger i intervallet  $5 - 25 \text{ Kg N/ha/år}$  [Harmoniserede tålegrænser.](#)

# UFORUDSIGELIGE UDFORDRINGER

Lysåbne habitatnaturtyper 2004 - 2006



Miljøgis © COWI

Lysåbne habitatnaturtyper 2010 - 2011



Mere natur?

- Flere typer
- Mere detaljeret
- Udvidet fortolkningen til også at omfatte forarmede arealer!!!

Miljøgis © COWI





# STOR UMIDDELBAR KONSEKVENNS

## Kvælstof-udledning ved overdrev stopper bedrift- udvidelse

Fredag 24. oktober 2014 | 15:54

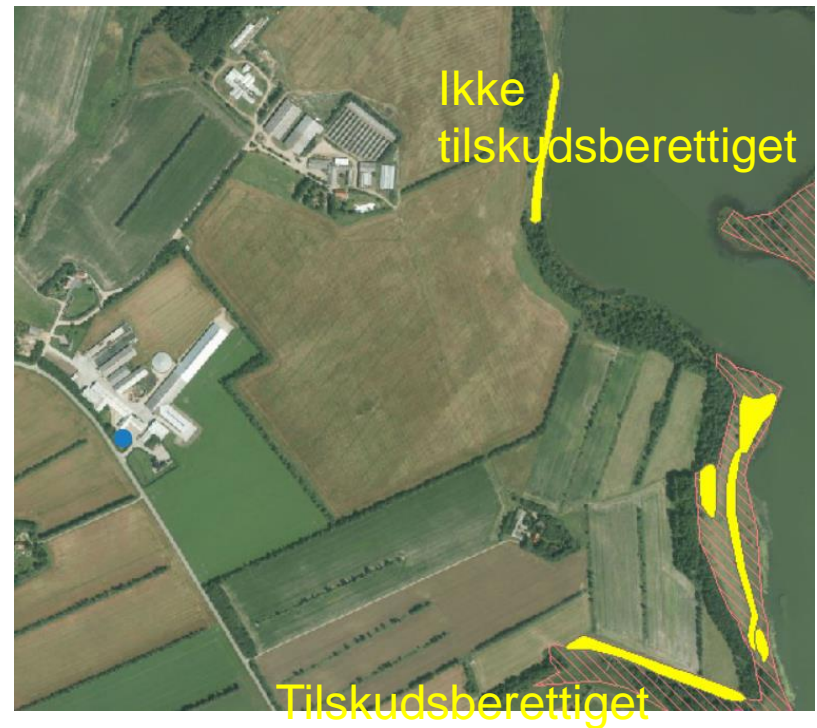
Skrevet af Peter W. Mogensen | Udskriv 



Foto: Jens Tønnesen.

Kilde: Landbrugsavisen

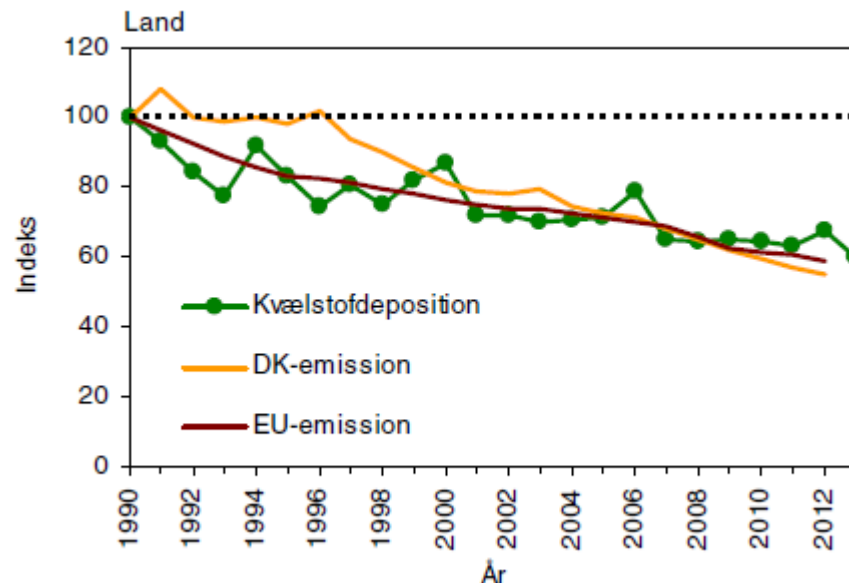
# INGEN/LILLE LANGSIGTET EFFEKT



© COWI

# KONKLUSIONER

- Hæv reguleringen i skala og reducer baggrundsbelastningen
- Afstem mål, indsats og regulering
- Afprøv nye virkemidler
  - I naturen
- Realistiske tilstandsvurderinger og kortlægning
- Erstatning



Fald i kvælstofdepositionen på ca. 34 % siden 1989. Den gennemsnitlige deposition ligger på 12 kg N/ha. Kilde [ATMOSFÆRISK DEPOSITION 2013](#).